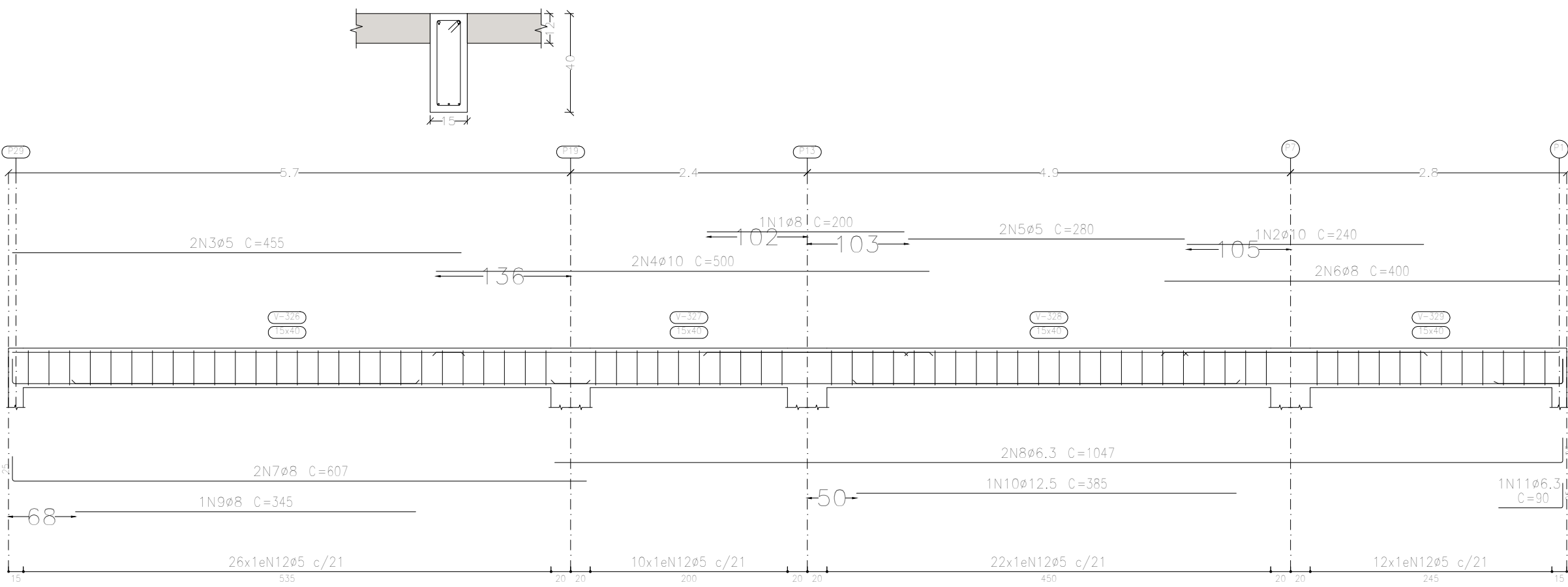
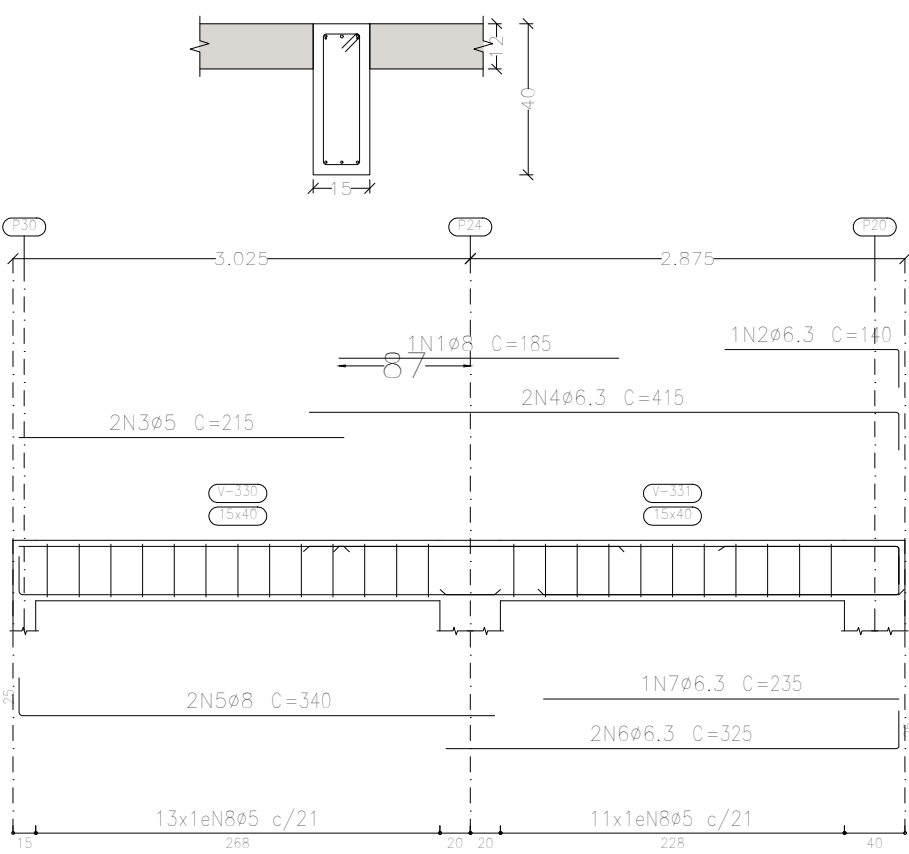


v.7

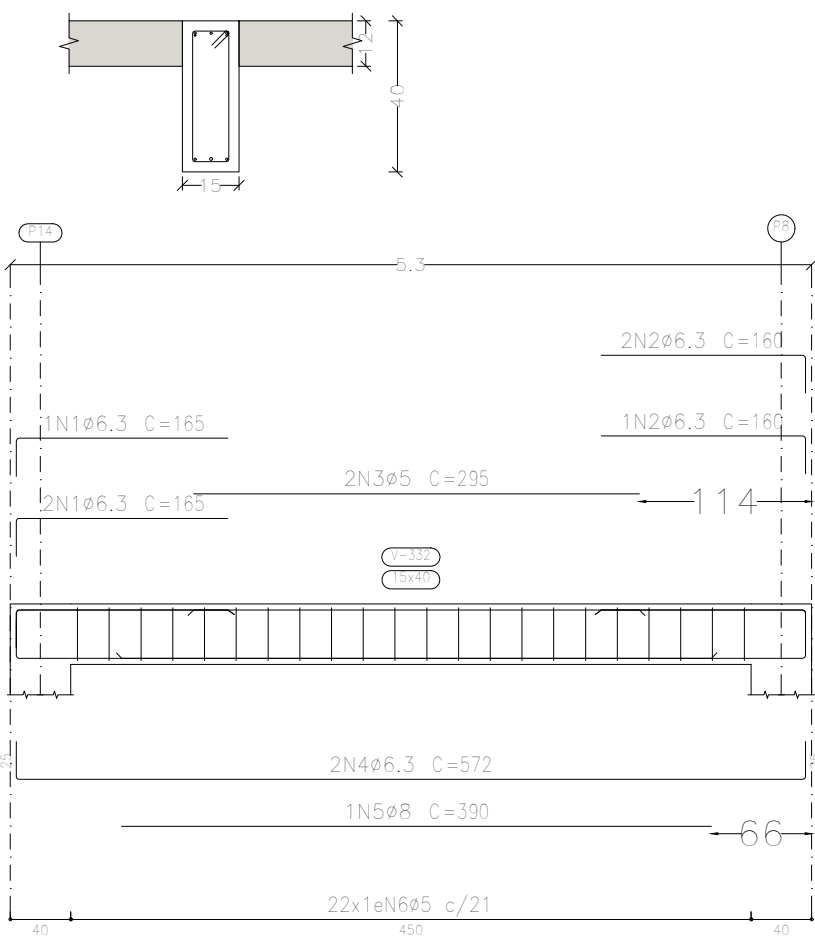


Piso 3
Desenho de vigas
Concreto: C25, em geral
Aço das barras: CA-50 e CA-60
Aço dos estribos: CA-50 e CA-60
Escala vigas 1:50
Escala seções 1:20
Escala aberturas 1:20

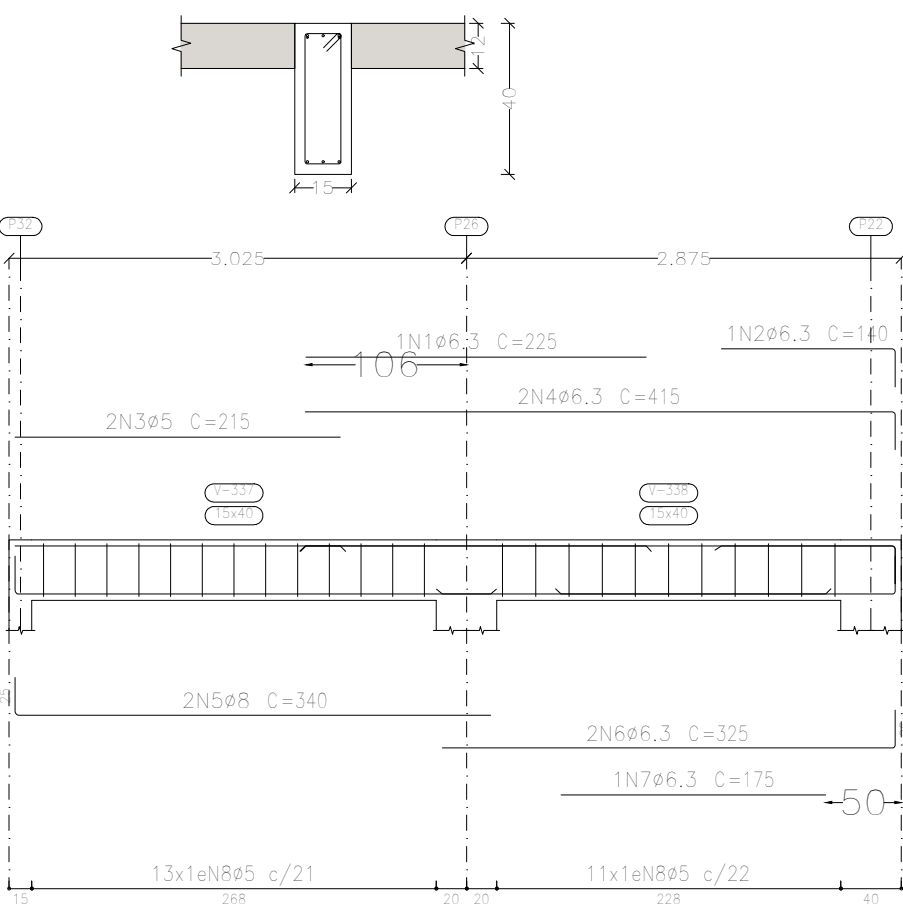
v.8



v.9

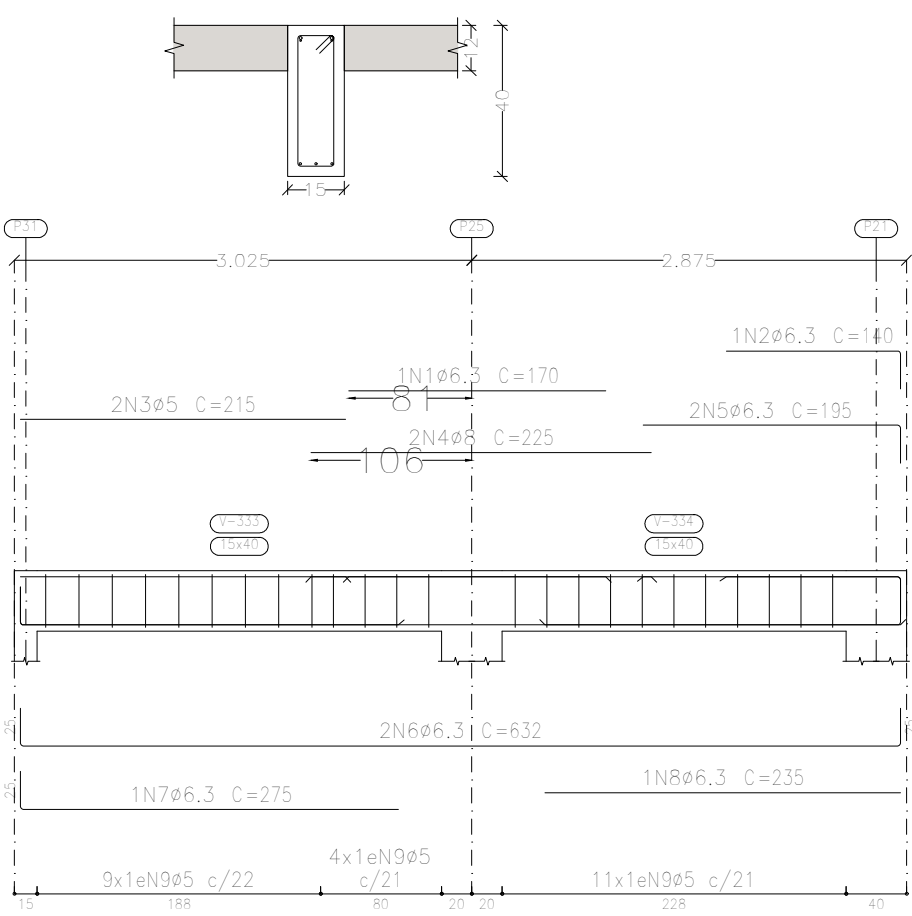


v.10

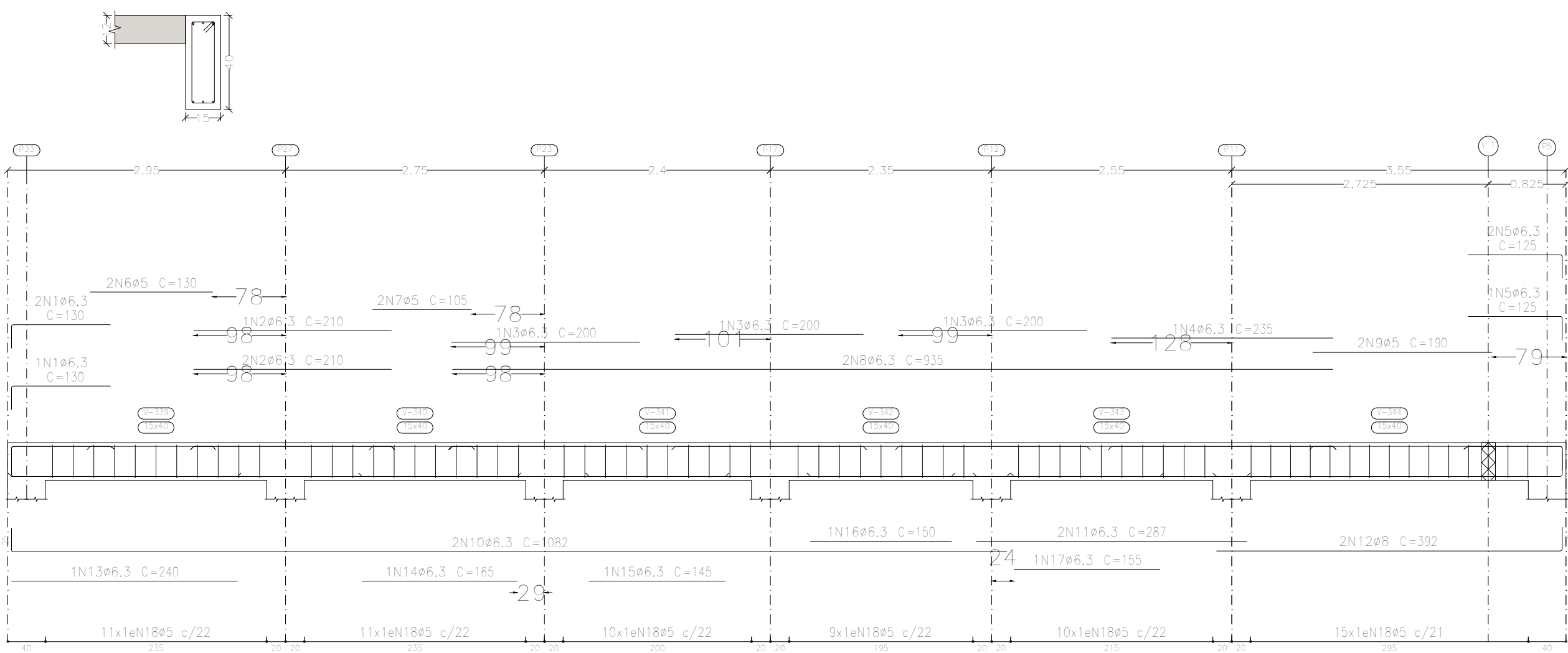


Resumo Aço	Comp. total	Peso+10%	Total
Desenho de vigas	(m)	(kg)	
CA-50	ø6.3	485,2	131
	ø8	196,2	86
	ø10	40,9	28
	ø12.5	14,4	15
	ø16	4,4	8
CA-60	ø5	847,8	146
Total			414

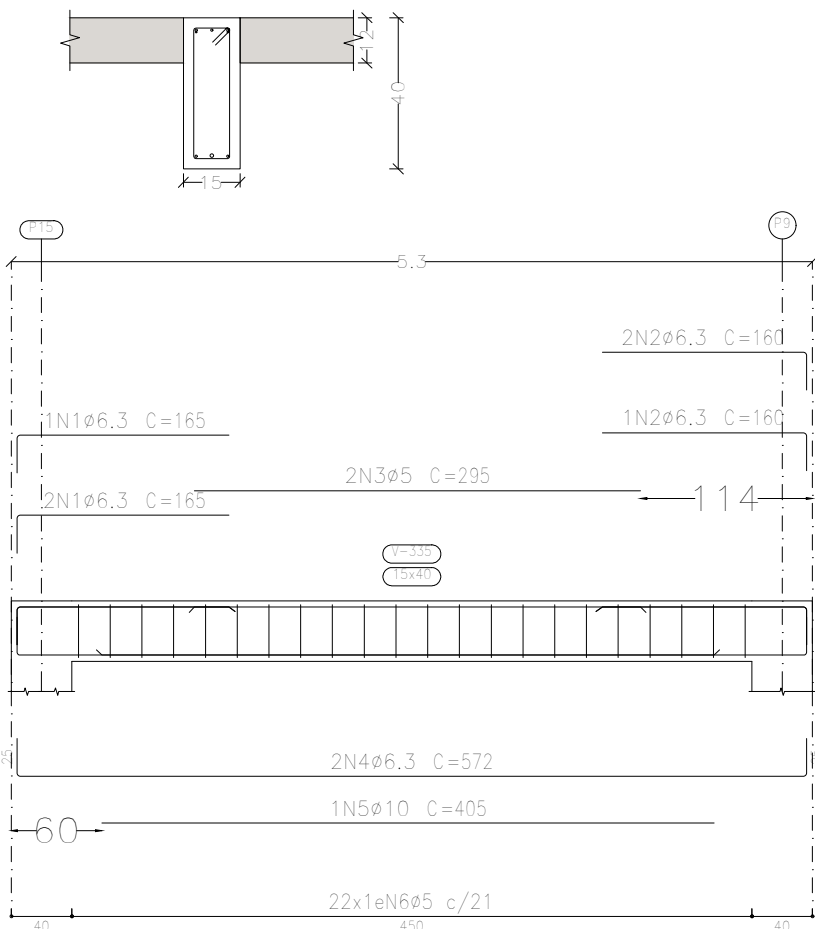
v.10



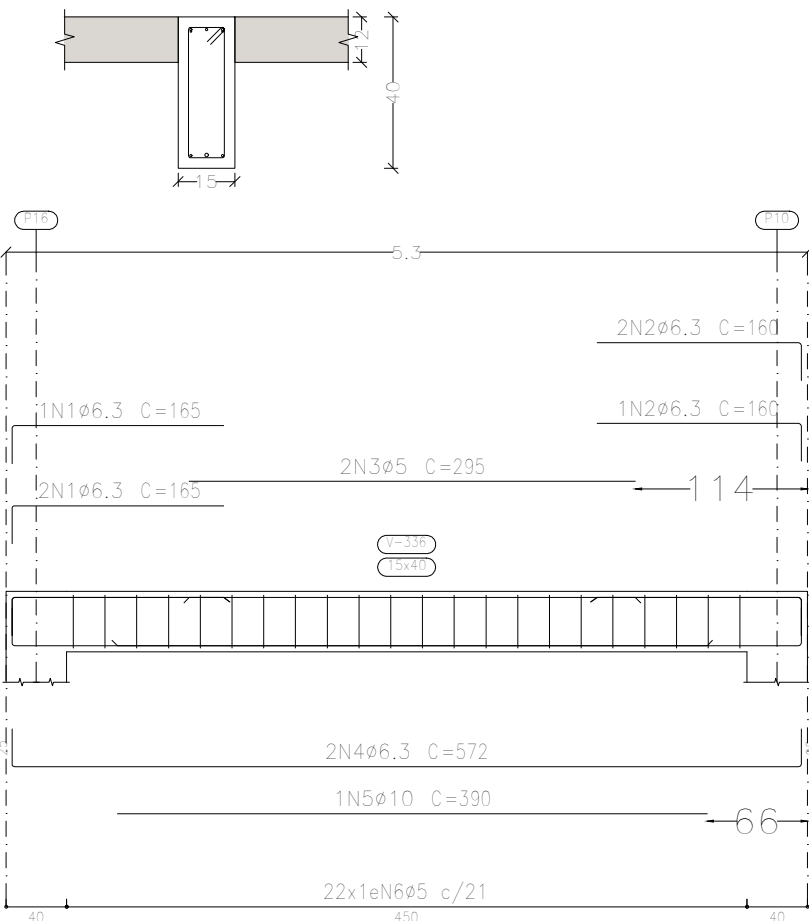
v.14



v.11



v.12



Elemento	Pos.	Diã.	Q.	Esquema	Comp.	Tota	CA-50	CA-60
				(cm)	(cm)	(kg)	(kg)	(kg)
V.7	1	ø8	1		200	200	0,8	
	2	ø10	1		240	240	1,5	
	3	ø5	2		455	910		1,4
	4	ø10	2		500	1000	6,2	
	5	ø5	2		280	560		0,9
	6	ø8	2		400	800	3,2	
	7	ø8	2		607	1214	4,8	
	8	ø6.3	2		1047	2094	5,1	
	9	ø8	1		345	345	1,4	
	10	ø12.5	1		385	385	3,7	
	11	ø6.3	1		90	90	0,2	
	12	ø5	70		98	6860		10,8
Total+10%							29,6	14,4
V.8	1	ø8	1		185	185	0,7	
	2	ø6.3	1		115	115	0,3	
	3	ø5	2		215	430		0,7
	4	ø6.3	2		415	830	2,0	
	5	ø8	2		340	680	2,7	
	6	ø6.3	2		325	650	1,6	
	7	ø6.3	1		235	235	0,6	
	8	ø5	24		98	2352		3,7
Total+10%							8,7	4,8
V.9	1	ø6.3	3		165	495	1,2	
	2	ø6.3	3		160	480	1,2	
	3	ø5	2		295	590		0,9
	4	ø6.3	2		572	1144	2,8	
	5	ø8	1		390	390	1,5	
	6	ø5	22		98	2156		3,4
Total+10%							7,4	4,7
V.10	1	ø6.3	1		170	170	0,4	
	2	ø6.3	1		140	140	0,3	
	3	ø5	2		215	430		0,7
	4	ø8	2		225	450	1,8	
	5	ø6.3	2		195	390	1,0	
	6	ø6.3	2		632	1264	3,1	
	7	ø6.3	1		275	275	0,7	
	8	ø6.3	1		235	235	0,6	
	9	ø5	24		98	2352		3,7
Total+10%							6,7	4,8
V.11	1	ø6.3	3		165	495	1,2	
	2	ø6.3	3		160	480	1,2	
	3	ø5	2		295	590		0,9
	4	ø6.3	2		572	1144	2,8	
	5	ø10	1		405	405	2,5	
	6	ø5	22		98	2156		3,4
Total+10%							6,5	4,7
V.12	1	ø6.3	3		165	495	1,2	
	2	ø6.3	3		160	480	1,2	
	3	ø5	2		295	590		0,9
	4	ø6.3	2		572	1144	2,8	
	5	ø10	1		390	390	2,4	
	6	ø5	22		98	2156		3,4
Total+10%							6,4	4,7
V.13	1	ø6.3	1		225	225	0,6	
	2	ø6.3	1		140	140	0,3	
	3	ø5	2		215	430		0,7
	4	ø6.3	2		415	830	2,0	
	5	ø8	2		340	680	2,7	
	6	ø6.3	2		325	650	1,6	
	7	ø6.3	1		175	175	0,4	
	8	ø5	24		98	2352		3,7
	Total+10%						8,4	4,8
	1	ø6.3	3		130	390	1,0	
	2	ø6.3	3		210	630	1,5	
	3	ø6.3	3		200	600	1,5	
	4	ø6.3	1		235	235	0,6	
	5	ø6.3	3		125	375	0,9	
	6	ø5	2		130	260		0,4
	7	ø5	2		105	210		0,3
	8	ø6.3	2		935	1870	4,6	
	9	ø5	2		190	380		0,6
	10	ø6.3	2		1082	2164	5,3	
	11	ø6.3	2		287	574	1,4	
	12	ø8	2		392	784	3,1	
	13	ø6.3	1		240	240	0,6	
	14	ø6.3	1		165	165	0,4	
	15	ø6.3	1		145	145	0,4	
	16	ø6.3	1		150	150	0,4	
	17	ø6.3	1		155	155	0,4	
	18	ø5	66		98	6468		10,2
Total+10%							24,3	12,7
							ø5:	0,0
							ø6.3:	60,9
							ø8:	25,0
							ø10:	14,0
							ø12.5:	4,1
							Total:	104,0
								55,6

Complexo Municipal de Saúde	Data:	25/10/2023
Local:	Número de desenho:	
Avenida Júlia Campos, Quadra 03		
Promotor:		
Complexo Municipal de Saúde	Escala:	Indicadas
Eduardo Rompanelli Tosetto	Data:	25/10/2023
Engenheiro Civil		
Número do CREA	1220503037	